

Maio – Setembro

Notícias Estudantis

Faculdade de Letras de Lisboa
Imprensa do Estudante

Cursos de Língua Portuguesa para Estrangeiros

Intensivos

A

Curso de Verão

O Curso decorre de 30 de Junho a 25 de Julho

Inscrições: até 30 de Junho
Email: clct@fac.unl.pt

Próximo Curso: 1 a 12 de setembro de 2014.

O curso tem a duração de 30 horas.
As turmas funcionam com um mínimo de 5 e um máximo de 15 alunos, do mesmo nível.

Níveis: A1 - Nível de Iniciação (Breakthrough)

A2 - Nível Elementar (Waystage)

Horário: 9:30h às 12:50h
(intervalo das 11:00 às 11:20)

Pré-inscrição: 50 euros (de 28 a 31 de julho)

Inscrição: 300 euros (de 25 a 29 de agosto)

Email:
cursoportugues@fac.unl.pt

Cursos Semestrais

B

1º Semestre - 15 de setembro a 19 de dezembro de 2014

2º Semestre - 9 de fevereiro a 30 de maio de 2015

Período de Inscrições:

1º Semestre - de 25 de agosto a 12 de setembro

Horário de atendimento:

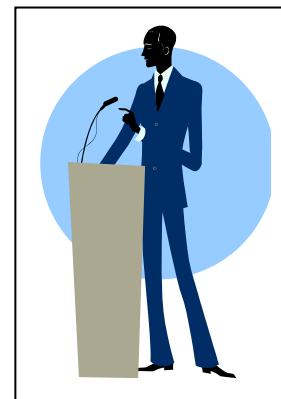
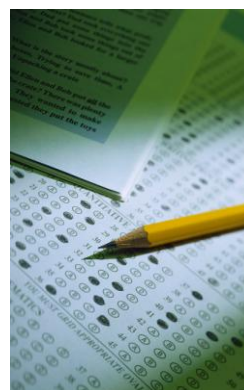
25 de agosto a 12 de setembro:
10:00h - 13:00h e 14:00h - 16:30h

Email: cursoportugues@fcsh.unl.pt

Aulas Individuais

C

As aulas são ajustadas à necessidade de cada aluno.





Cursos Intensivos

D - A Faculdade de Letras de Lisboa organiza cursos de língua e cultura portuguesa para estudantes estrangeiros, a partir de Julho. Estes cursos oferecem a possibilidade de aprender ou melhorar a língua e cultura portuguesas.

E - Curso Avançado de Língua Portuguesa (nível C1)
Aulas de língua e cultura portuguesa
Oficina de língua portuguesa
Sessões de cultura portuguesa (literatura, cinema/teatro e história)
Atividades culturais

F - Curso Intermédio de Língua Portuguesa (nível B2)
Aulas de língua e cultura portuguesa
Sessões de cultura portuguesa (literatura, cinema/teatro e história)
Atividades culturais

G - Curso Elementar de Língua Portuguesa (nível B1)
Aulas de língua e cultura portuguesa
Oficina de língua portuguesa
Atividades culturais

H - Curso de Iniciação de Língua Portuguesa (nível A1/A2)
Aulas de língua e cultura portuguesa
Oficina de língua portuguesa
Atividades culturais

Cursos Semestrais

I - Estes cursos são destinados a Estudantes *Erasmus* e *Erasmus Mundus* que pretendem aprender e/ou aprofundar o seu conhecimento de português e da cultura portuguesa.

J - Funcionamento do Curso
O curso segue o calendário escolar da Faculdade.
O curso funciona em aulas de 2 horas, 2 vezes por semana.

K - Certificação dos Cursos
No final de cada semestre é emitido um certificado de frequência ou aproveitamento. Para obter um certificado de aproveitamento o aluno tem que assistir no mínimo a 75% do total das aulas.

L - Cada nível corresponde a 4 ECTS.

M - Níveis e Turmas
A colocação dos estudantes nos diferentes níveis tem em conta dois critérios:

- Avaliação das informações dadas pelos estudantes na Ficha de Inscrição.
- Realização de um Teste de Nível.

N - Inscrição e Matrícula no Curso
A inscrição é feita presencialmente no gabinete do curso.

1

O - Nas sessões de Cultura Portuguesas, previstas para o curso Avançado (C1) e Intermédio (B2), são abordados temas específicos da cultura portuguesa (literatura, cinema/teatro e história), apresentados por especialistas da área.

Serão propostas aos alunos várias atividades culturais, como visitas a museus e visitas a locais de interesse histórico/cultural.

A participação nas atividades culturais é facultativa e não se reflete na avaliação dos alunos.

Em algumas atividades culturais pode haver um preço de participação, apesar de estas atividades serem geralmente gratuitas para os alunos. Os alunos são avaliados por observação direta da sua participação, testes orais/escritos e exame final.

¹ <http://www.fotosearch.de/illustrationen/lisboa.html>

Compreensão Escrita 5 Português

1. Você tem uma amiga que estuda na Faculdade de Letras de Lisboa. Ela sabe que você gostaria muito de fazer um curso de português em Lisboa para melhorar os seus conhecimentos. Você já teve aulas particulares mas ainda não fez o exame para obter o certificado A1. A sua amiga lhe envia duas páginas do jornal “Notícias Estudantis” com informações acerca de cursos de português.
2. Primeiro leia as afirmações (1-10) e descubra quais os parágrafos (A-O) que combinam.
3. Finalmente leia as páginas do jornal. Depois descubra qual o curso que gostaria de fazer e justifique.

| Aussagen / Afirmações | Abschnitt/ Parágrafo |
|--|-------------------------|
| 1. Tem várias possibilidades para aprender português em pouco tempo. | |
| 2. Os estudantes de intercâmbio podem frequentar um curso de português paralelamente aos seus estudos. | |
| 3. É assim que se deve inscrever para este curso. | |
| 4. Estes são os critérios para definir em que nível você vai ser colocado/a. | |
| 5. Estas são as actividades em que você pode participar durante o curso. | |
| 6. Para receber um certificado tem um mínimo de presenças obrigatório. | |
| 7. Os cursos de português dão direito a receber 4 créditos. | |
| 8. Nos níveis mais avançados são apresentadas sessões de cinema. | |
| 9. Aqui pode verificar o horário de abertura do secretariado. | |
| 10. Os cursos intensivos custam 350 Euros. | |

Leseaufgabe 5 Portugiesisch

1. Eine Freundin von dir studiert an der „Faculdade de Letras de Lisboa“. Du hast ihr mitgeteilt, wie gerne du in Lissabon einen Sprachkurs besuchen würdest, um deine Sprachkenntnisse zu erweitern. Du hast schon Privatunterricht gehabt aber die Prüfung zum A1 Zertifikat noch nicht gemacht. Deine Freundin schickt dir einen Abschnitt der Studentenzeitung “Notícias Estudantis“ mit Informationen über Sprachkurse.
2. Lies die Aussagen 1-6 und finde heraus zu welchen Abschnitten (A-O) sie passen.
3. Lies anschliessend die Zeitung und finde heraus, welchen Sprachkurs du gerne machen würdest und warum.